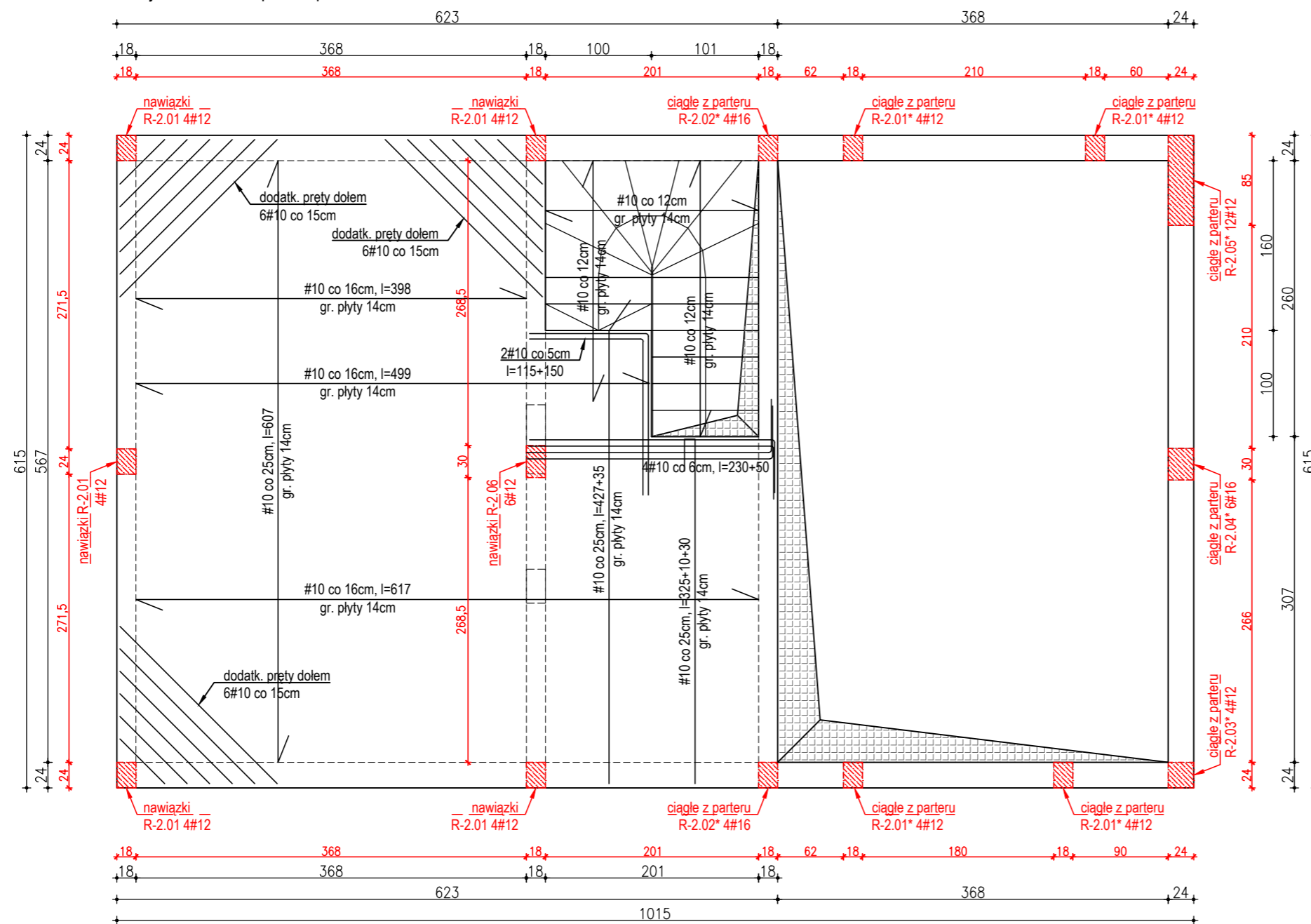


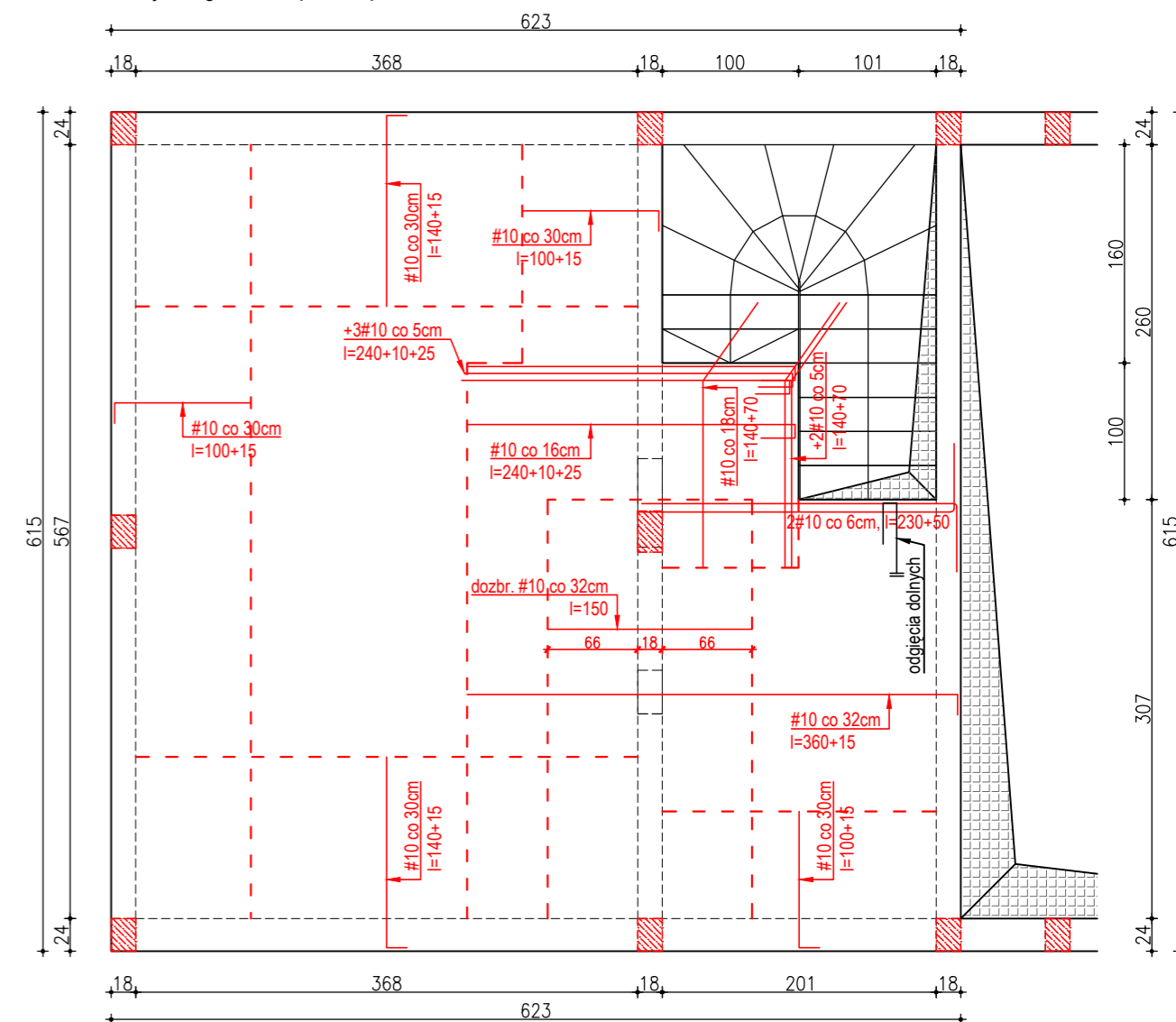
UWAGA!

- Rysunek przedstawia jedynie elementy konstrukcyjne. Należy go rozpatrywać łącznie z pozostałymi rysunkami konstrukcyjnymi oraz pozostałych branż.
- Dane materiałowe:
 - beton klasy C20/25 (B25);
 - stal zbrojeniowa # A-IIIIN – pręty główne, strzemiona #8; ϕ A-I – strzemiona $\phi 6$
- Pamiętać o wykonaniu otworów instalacyjnych zgodnie z branżą instalacyjną.
- Otulina prętów zbrojeniowych w stropie i schodach $a=2,0\text{cm}$
- Strop nad parterem – płyta żelbetowa krzyżowo zbrojona PS1 gr. 14cm.
- Główne zbrojenie dolne oraz górne wykonać zgodnie z wytycznymi na rysunku.
- Zbrojenie dodatkowe np. dozbr. #10 co 32cm oznacza dołożenie dodatkowego pręta pomiędzy prętami głównej siatki zbrojenia.
- Zbrojenie rozdzielcze górnych prętów #8 co 25cm.
- Schody żelbetowe monolityczne – płytowe, zabiegowe gr. 14cm. Zbrojenie dolne wzdłuż biegów oraz w poprzek spocznika #10 co 12cm, zbrojenie górne przy oparciu na stropie #10 co 18cm – wspólne dla schodów i stropu. Poza tym odginać przy podporach co trzeci pręt dolnego zbrojenia podłużnego w odległości ok. 1/5 rozpiętości elementów. Długości prętów dostosować do kształtu deskowania.
- Zbrojenie rozdzielcze #8 co 25cm.
- Pamiętać o wypuszczeniu nawiązek zbrojenia podłużnego dla rdzeni żelbetowych w poziomie poddasza. Zwrócić uwagę na zachowanie ciągłości prętów w poziomie parteru i poddasza dla rdzeni nie przylegających do stropu. W przypadku problemów montażowych z wykonaniem ciągłego zbrojenia, dopuszcza się łączenie w tych rdzeniach zbrojenia poprzez spawanie prętów $a=5\text{mm}$, $l=120\text{mm}$ na obu końcach zakładu.
- Wymiary sprawdzić na budowie, całość wykonać zgodnie z zasadami "sztuki budowlanej".
- W razie jakichkolwiek wątpliwości kontaktować się z projektantem w trakcie realizacji.

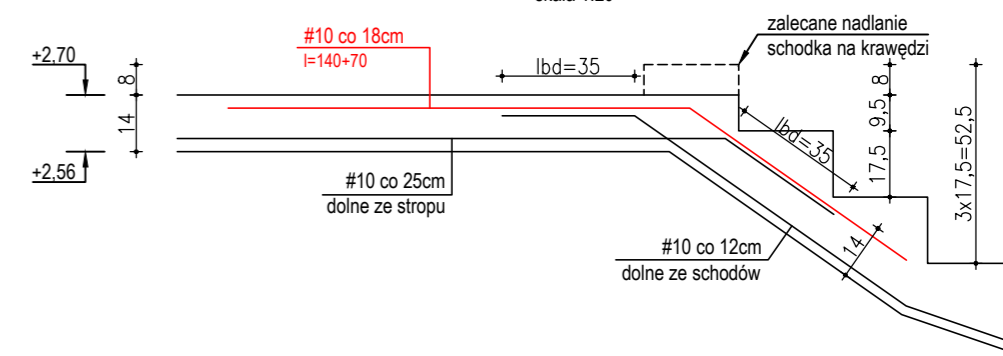
Zbrojenie dolne stropu nad parterem - skala 1:50



Zbrojenie górne stropu nad parterem - skala 1:50



DETAL KSZTAŁTOWANIA ZBROJENIA PODŁUŻNEGO NA POŁĄCZENIU STROPU I SCHODÓW skala 1:20



OZNACZENIE:

- strefa zbrojenia górnego wg. opisów (rozdzielcze #8 co 25cm)
- nawiazki dla rdzeni n#12 (16) (wg. opisu poddasza)

Projektowanie Architektoniczne Krzysztof Petrus ul. Mikołowska 4a lok. 136 41-400 Mysłowice		T: +48 504 639 835 E: kpe@kpe.com.pl		
Nazwa	Budowa budynku mieszkalnego jednorodzinnego	Nr rys.	KB-02	
Adres	ul. Pukowca, 41-404 Mysłowice, jedn ewid i obr. 247001_1.0001, dz. nr 3522/71, 3518/71	Skala	1:75	
Tytuł	KONSTRUKCJA W POZIOMIE PARTERU	Data	05/2026	
Projektant	mgr inż. Michał Skorupa	spec.	nr upr.	
Sprawdzający		SLK/4258/POOK/12	podpis	
			Faza	PT
			Branża	konstrukcja
Prawa autorskie zastrzeżone. Przerysowywanie, uzupełnianie, odstępowanie niniejszego rysunku komunikówek bez pisemnej zgody autora jest zabronione.			Nr strony	